



盧森堡：
您的汽車業務合作夥伴

LU  **EMBOURG**
LET'S MAKE IT HAPPEN

歡迎來到盧森堡	p.3
盧森堡位於歐洲汽車業務決策的中心	p.4
交通方案創新者的商機	p.7
跨境思維	p.7
豐富的專業實力	p.10
跨境車輛聯網	p.11
汽車園區	p.11
國際佈局和業務發展	p.12
通往歐洲的門戶：歐洲認證	p.13
為何選擇盧森堡？	p.14
我們提供的協助	p.18

目錄

歡迎來到盧森堡

各種想法與創新在此交會、激盪發展

盧森堡是歐盟創始成員國和歐元區成員國，坐落在歐洲核心位置，一小時的飛行距離便可覆蓋歐盟 60% GDP 的地區，同時全球領先的原始設備製造商（OEM）的歐洲開發總部也近在咫尺。

從盧森堡市到以下城市的距離：

布魯塞爾：200公里

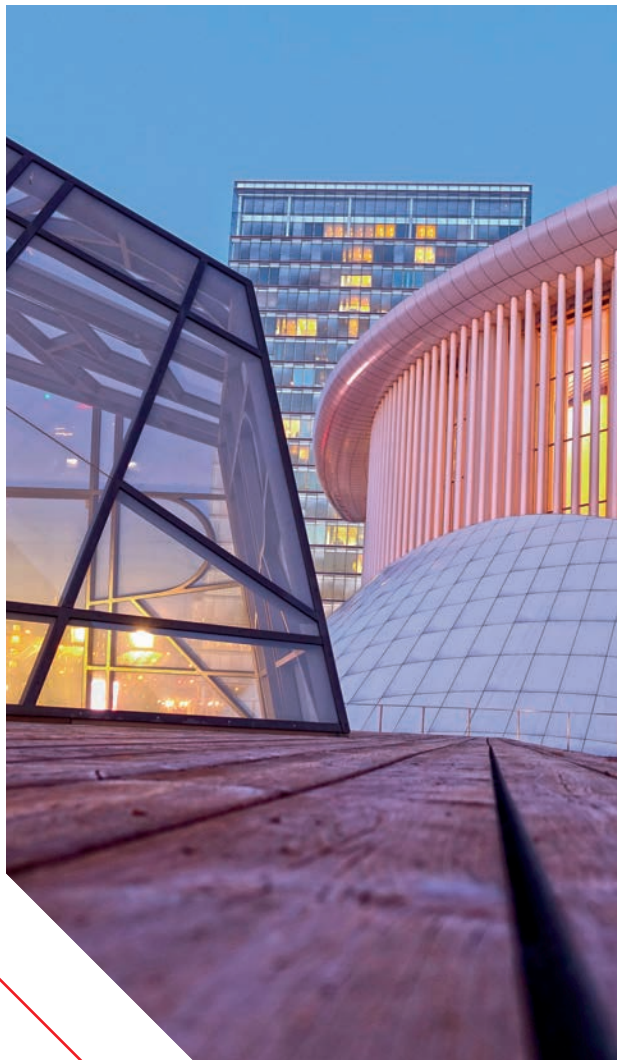
法蘭克福：250公里

巴黎：380公里

- 1 個市場，涵蓋 28 個國家
(2015 年 GDP 達 14.6 萬億歐元)
- 歐元區 19 國
(統一貨幣——歐元)
- 易於觸及 5 億消費者
- 自由流動的資本、產品、服務和勞動力



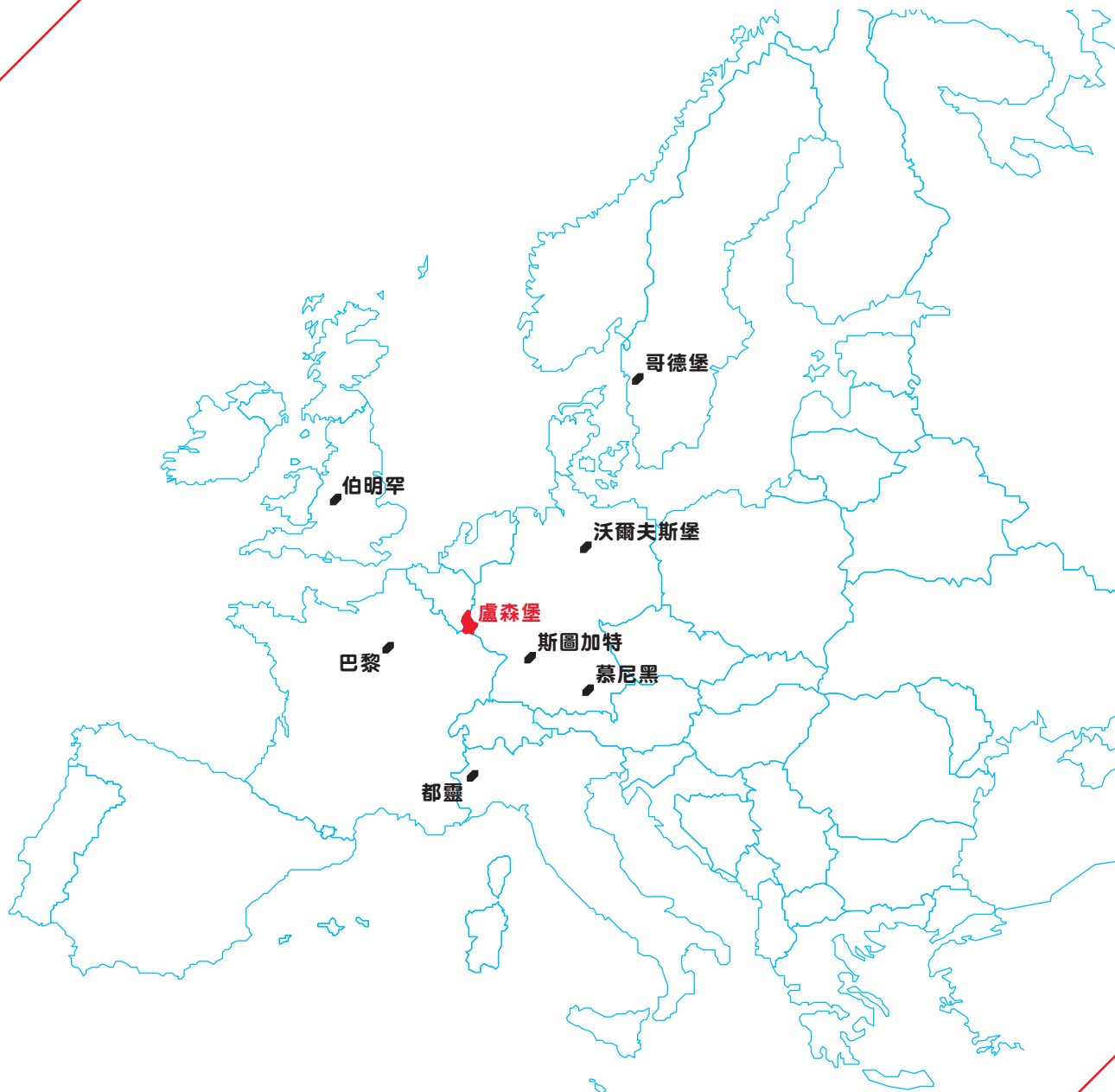
盧森堡位於 歐洲汽車業務決策的中心



作為歐盟創始成員國、歐元區成員國，盧森堡位於歐洲汽車產業的中心位置。坐落在德國、法國和比利時三國的交界處，盧森堡提供了接觸原始設備製造商（OEM）、供應商和交通服務供應商歐洲開發中心的絕佳機會。對於擁有多客戶群的公司而言，盧森堡是協助他們開發和提升產品，滿足各類客戶需求的理想之地。

儘管近年來歐洲 OEM 廠商在歐洲以外的國家擴大生產，但大多數技術相關決策仍由歐洲開發總部主導。在這裡，採購和開發團隊緊密合作，各家 OEM 廠商也從這裡展開全球戰略協作，因此有必要參訪這些公司位於巴黎、斯圖加特、慕尼黑、沃爾夫斯堡、哥德堡、都靈或伯明罕的開發總部。

零排放和車聯網等新興交通服務理念帶來了巨大潛力，這一知識密集型產業獲得政府研發獎勵與 SNCI（盧森堡國家投資信貸公司，一家公法銀行機構）融資貸款的支持。盧森堡汽車園區（Luxembourg Automotive Campus）是一個專注於交通服務的全新科學園區，將進一步加強盧森堡汽車生態圈的吸引力。



盧森堡



跨境思維

為了建立顧客關係，企業必須瞭解“客戶之聲”，然而鑒於歐洲的文化和語言差異，這一要求頗具挑戰。

作為真正國際化的歐洲國家，盧森堡擁有近 48% 的外國居民，約一半的通勤勞動人口來自比利時、法國和德國。因此，跨境思維已然成為該國特徵，由國際化的高技能專家們組成的獨特的移動勞動力，他們主要是來自大區（Greater Region）的 1150 萬居民以及 5 所以上的知名國際大學。這些人才具備卓越的語言和文化素質，非常適合國際化的高科技商業環境，如汽車產業。

盧森堡汽車產業集群（Luxembourg AutoMobility Cluster, LAC）是國際汽車集群 autoregion e.V. 的成員，保障該產業在大區的利益。大區是由盧森堡、萊茵蘭-普法爾茨（德國）、薩爾州（德國）、洛林（法國）和瓦隆尼亞（比利時）組成。

交通方案創新者的商機

全球採購戰略和部分一級供應商正在重新定義汽車產業的參與規則。

傳統的零組件供應商正在轉型成為技術和服務供應者。為了能回饋長期合作關係和經常性業務，OEM 廠商希望從早期切入參與開發新車輛、新系統（如新能源傳動系統）和新的服務概念。





豐富的專業實力

眾多全球企業，例如德爾福（Delphi）、馬勒（Mahle）、上汽（SAIC）、固特異（Goodyear）、IEE、Carlex、安賽樂米塔爾（ArcelorMittal）和傑必（CEBI International）均認同將歐洲銷售和研發總部設在盧森堡的優勢。一些企業將研發與製造或末端組裝業務進行結合。盧森堡提供多種卓越的物流選擇，勞工成本在西歐國家中屬於最低行列，這都歸功於其穩健的稅收結構和較低的社會稅捐。

就系統和服務專業而言，盧森堡的汽車和交通業者在如下領域十分活躍：

- 舒適和便利：人機介面（HMI）
- 主動和被動安全：高級駕駛輔助系統（ADAS）
- 車聯網和車載資訊娛樂
- 車輛動力學：車身和底盤
- 新能源傳動系統
- 燃料管理和排放控制

盧森堡創建了強大的經濟集群，同時在零組件、系統和服務、開發流程、製造流程、流程自動化以及物流等方面，累積了關鍵的專業知識。

「眾多全球企業
都認同將歐洲銷售
和研發總部設在盧森堡
的優勢。」



跨境車輛聯網

盧森堡的汽車版圖正從聚焦零組件拓展到更廣闊的整車系統專業。

以盧森堡為基地佈局全球的企業在系統開發方面長期表現活躍。最近，專注於區域發展的小型企業也藉由參與研發聯盟進入市場。這使得不同零組件供應商的獨特專長匯聚在一起，聯合推動複雜的汽車系統開發。為這些開發團隊提供大力支持的機構包括：盧森堡汽車產業集群、盧森堡科學技術研究所（LIST）和盧森堡大學分部——安全信任跨學科中心（SnT）。

盧森堡汽車產業集群的一大獨特之處是眾多成員之間擁有共同利益領域，同時具備廣泛的專業實力。這為聯合研發和開放式創新專案提供了諸多機會。一個優良的典範就是由來自盧森堡、洛林和薩爾蘭州的企業和研究機構組成的國際聯盟共同推出的跨境聯網測試場域，開發、測試智慧基礎設施及多項通訊技術，例如 5G 和 Wi-Fi。

令汽車產業在日新月異的環境中保持動力、創新和競爭力是優先發展重點。

目前正在建設中的汽車園區是盧森堡的指標專案之一，竣工後固特異和IEE等多家汽車公司將在這裡進行研究和創新活動。園區將遵循開放創新和技術交流的原則，提供各種共用基礎設施，如會議室、創業育成設施和展示區等。園區毗鄰固特異的測試場，將為原型試驗和驗證提供潛在協作機會。



LUXEMBOURG
AUTOMOBILITY
CLUSTER

國際佈局和業務發展

盧森堡汽車產業受益於各個國內和國際平台。特別是中小企業可在 IAA 法蘭克福車展等國際專業展覽會上共同展示其產品和能力。此外，還可根據特定產業計畫組織海外貿易代表團。

尋求在盧森堡設立研發或製造基地的外國投資者將有機會接觸到各類私營和公共組織；這些組織能夠針對任何類型的活動提供一切的服務，還可以協助招募高階專業人才。最重要的是，專家將新進者引薦入盧森堡，乃至全歐洲的汽車工程產業圈中。

我們的產業專家經常前往已開發市場和新興市場，參加各類國際專業展會和論壇大會，確保業務發展及國際化活動與區域和全球趨勢同步。頂尖的顧問諮詢公司借助全球網絡與產業洞察及市場分析，可以隨時提供幫助。

**「我們的產業專家確保
戰略研發專案與區域和
全球市場趨勢同步，
把握未來商機。」**

通往歐洲的門戶：歐洲認證

專業技能獲得認證，是進入歐洲汽車零組件、系統和整車市場的重要一步。

盧森堡康卓公司（Luxcontrol）（德國 TÜV 萊茵集團合作夥伴）和 ATEEL 公司提供汽車認證專業服務。兩家公司均擁有全球運營網絡，並獲得聯合國歐洲經濟委員會和歐盟委員會的「技術服務」官方註冊。同時它們與盧森堡國家驗證機構 SNCH 緊密合作提供服務，這也是盧森堡能提供歐洲最快捷的驗證認證流程的原因之一，更是縮短上市時間的重要因素。



為何選擇盧森堡？



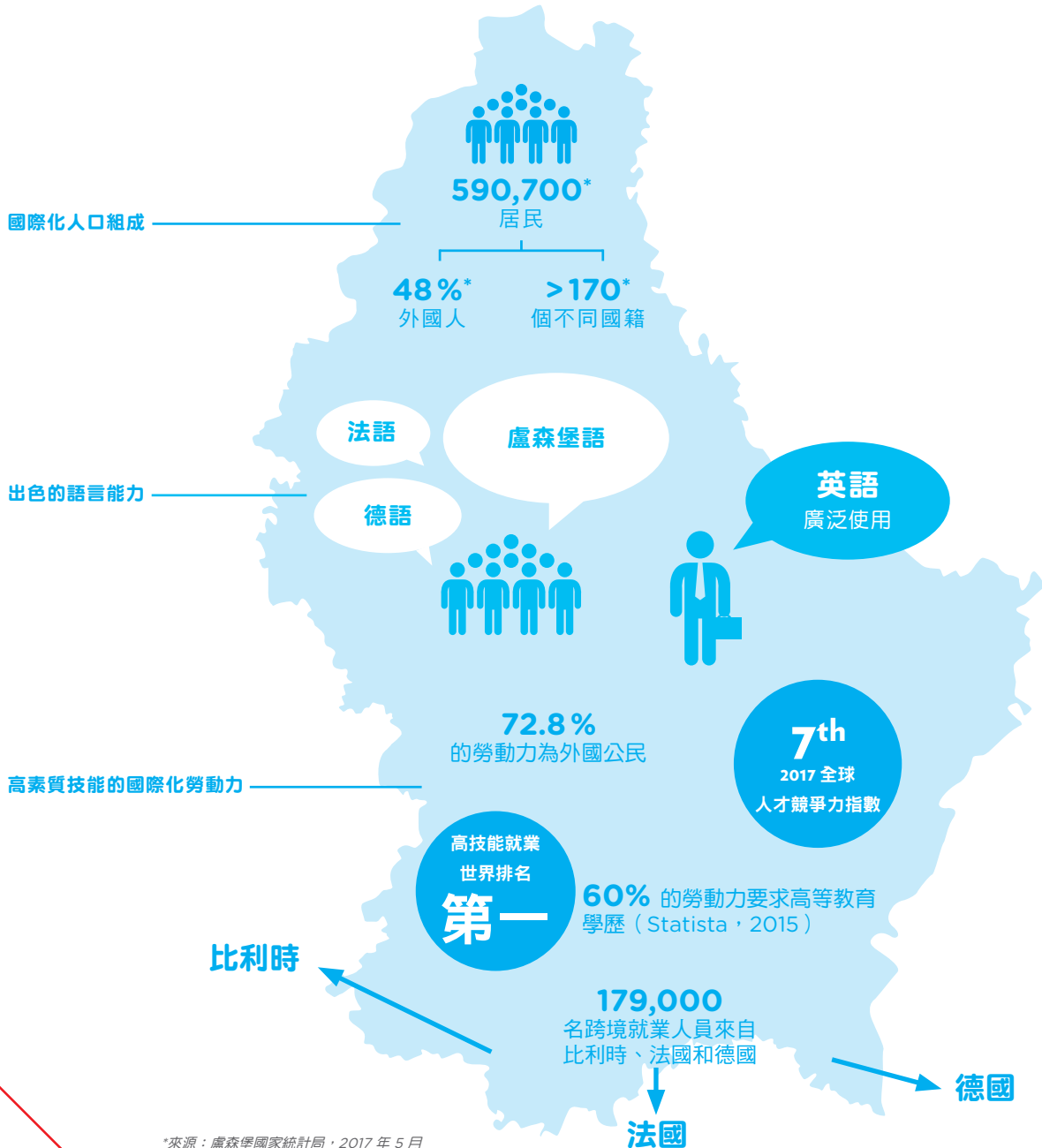
盧森堡是在歐洲及其它地區推出新產品和服務的理想之地。高度跨文化和多樣化，國土面積相對較小，AAA國家評級，是開發創新概念和測試新產品的絕佳場所。輕鬆進入歐洲市場，穩定親商的环境——這個多語程度最高的歐洲國家可實際提供許多優勢：

高素質技能的國際化勞動力

盧森堡汽車產業可以仰賴富有才華、經驗豐富、積極主動的勞動人口，無論是技術和品質問題還是供應或商業挑戰，他們都能應對自如，其能力倍受認可。他們在與客戶一起設計解決方案時，可以使用客戶的語言，並且理解客戶的文化背景，這已成為盧森堡勞動力 DNA 中的組成部分。



「在與客戶一起設計解決方案的過程中，
可以使用客戶的語言，
同時理解客戶的文化背景，
這已成為盧森堡勞動力 DNA 中的組成部分。」



*來源：盧森堡國家統計局，2017年5月

網絡連結與開放創新

作為歐盟創始成員國之一，盧森堡也是一個善於建立網絡連結的國家，這令常駐盧森堡的人士在歐洲政商界佔據關鍵位置。盧森堡汽車供應商協會（ILEA）代表的是盧森堡和布魯塞爾汽車產業的政治利益。盧森堡創新署（Luxinnovation）是盧森堡經濟發展的重要機構，在其統籌下，汽車產業集群與各區域性的汽車集群以及國家 ICT（資訊通訊技術）、太空、環境與健康科技、材料和物流集群均維持著良好的合作關係。盧森堡汽車產業集群憑著聯合研發團隊和開放式創新的理念，協助零組件供應商在新興技術、系統開發和服務領域拓展戰略夥伴關係。

卓越的商業環境

盧森堡的經濟政策體現了創新與民間活動相互結合的重要性。自由市場賦予企業廣泛的行動自由。盧森堡沒有太多繁文縟節，企業可以蓬勃發展。政府為投資和研發專案提供客製化解決方案。

多元化經濟與高品質生活

盧森堡堅實的工業傳統可追溯到 19 世紀末。近年來盧森堡致力於發展多元經濟，在其頗有建樹的銀行和金融服務業基礎上，鼓勵積極發展創新高科技製造業。勞資糾紛極為罕見，這歸功於工會、雇主和政府之間開展社會對話的深厚文化傳統。這種優勢成就了一個國際化的安全國度，生活水準高居全球前列。



我們提供的協助

您希望深入瞭解盧森堡，以及您的公司將如何受益於這裡提供的機遇嗎？我們在協助跨國公司方面的經驗豐富，可以為您提供實用資訊和客製化的協助。

深度資訊

歡迎聯繫我們，全方位瞭解盧森堡經商的快速、可靠資訊。

量身打造盧森堡商務考察方案

我們可以為您量身打造商務考察方案，協助您會見所有的相關聯絡人員——政府官員、服務提供者與潛在合作夥伴，全程只需 2 天。政府部門的親和態度以及合作意願將令您印象深刻。

引薦關鍵網絡

我們的產業專家可以協助您尋找並認識潛在客戶，以及業務、創新以及研發合作夥伴。

聯繫我們

盧森堡創新署

Joost Ortjens
電話： +352 43 62 63 653
電子郵箱： joost.ortjens@luxinnovation.lu
www.luxinnovation.lu

經濟部

Christian Tock
電話： +352 247-88413
電子郵箱： christian.tock@eco.etat.lu
www.gouvernement.lu/meco



THE GOVERNMENT
OF THE GRAND DUCHY OF LUXEMBOURG
Ministry of the Economy



THE GOVERNMENT
OF THE GRAND DUCHY OF LUXEMBOURG
Ministry of Foreign and European Affairs

Supported by:



